



Estrategia de Sostenibilidad

«Sé el cambio que quieres ver»

Privado y confidencial

Esta presentación ha sido preparada exclusivamente para el uso confidencial de los destinatarios de la misma de acuerdo a su solicitud. No aceptaremos ninguna responsabilidad hacia ningún tercero a quien le sea mostrada esta presentación o tenga acceso a la misma

Este documento es soporte de una presentación oral, y no está completo sin los comentarios que le acompañan

Contenido

- Objetivo de la sesión
- Impacto en la Compañía
 - Sostenibilidad y PYMES
 - Quiénes somos y Cómo trabajamos

Objetivo

Definir cómo las Empresas dibujan su *Estrategia de Sostenibilidad* y qué Lecciones aprendidas son aplicables a nuestra Compañía

- 1) *Qué empresas están desarrollando acciones sociales* con impacto positivo en la compañía y cómo contribuyen de forma decisiva a mejorar el entorno
- 2) *Metodología y experiencia de Alfil Partners* para apoyarte en el desarrollo de tu Estrategia de Sostenibilidad



Contenido

- Objetivo de la sesión

- Impacto en la Compañía

- Sostenibilidad y PYMES

- Quiénes somos y Cómo trabajamos

Relevancia de la Estrategia de Sostenibilidad

La definición y puesta en marcha de esta **ESTRATEGIA** permite....

1

Establecer **contacto con los grupos de interes - Stakeholders** satisfaciendo las inquietudes y necesidades y mejorando las relaciones internas/externas

Accionistas + Empleados + Clientes + Beneficiarios + ...
Proveedores + Admon. Pública + ONG's + Medios de Comunicación + ...

2

Estar en **contacto con la Sociedad** de manera que podamos ir en sintonía con la misma, acompañándola en los cambios/siendo proactivos y adelantándonos a los mismos

3

Mejorar **aspectos reputacionales a nivel interno y externo** a así provocar un impacto positivo en todas las áreas de las compañías

Impacto capilar en la compañía

Una ESTRATEGIA de SOSTENIBILIDAD definida y aplicada adecuadamente tiene impactos directos e indirectos en toda la compañía



Referencias de interés

Acción

Impacto



«Mas que palabras»

Sistema para que empleado, accionista, distribuidor o cliente de Grupo Repsol, puedan aportar y cumplir sus inquietudes mediante la presentación de proyectos sociales en los que están involucrados, con el objetivo de obtener fondos



1. Relación con el empleado
2. Proveedores
3. Clientes
4. Relación con la sociedad
5. Cultura
6. Comunicación



«*Conoce tus leyes*» –clases de derecho constitucional español a emigrantes» «*Ayuda a constituir tu ONG*» – por el cual las empresas constituían una ONG»

Despacho de abogados inglés proporciona una oportunidad a sus abogados para que colaboren con la sociedad aportando su experiencia y capacidades en aquello que más encaja con su perfil y sus inquietudes



1. Voluntariado corporativo
2. Formación
3. Mejora con el ecosistema
4. Satisfacción de los empleados

Fuente: análisis Alfil Partners

Referencias de interés

Acción

Impacto

«Alianza Empresarial para la Vacunación Infantil (AEVI)»



Iniciativa de responsabilidad social corporativa pionera en Europa cuyo objetivo es facilitar a las empresas españolas la posibilidad de colaborar en el proyecto, garantizando que sus aportaciones se destinan íntegramente a la vacunación de niños



1. Imagen
2. Cultura
3. Comunicación
4. Relación con el empleado
5. Diferencia de la competencia

«Proyecto Opera +»



Programa en el que Petronor, junto con la Asociación Bilbaína de Amigos de la Ópera ABAO-OLBE, acerca el disfrute de la música en general y de la ópera en particular a hospitales con el objetivo de contribuir al bienestar emocional de los pacientes y familiares de enfermos de nefrología, pediatría y neonatos



1. Imagen
2. Reputación
3. Clientes
4. Relación con la sociedad
5. Cultura

Fuente: análisis Alfil Partners

Referencias de interés

Acción

Impacto

«Gestión empresarial sostenible»

Mediante espacios interactivos de juegos con sus muebles en hospitales, decoración de pisos de acogida para hospitales o la creación de productos como los grifos eficientes o las placas inteligentes, IKEA desarrolla sus actividades teniendo siempre presente la sostenibilidad y el entorno



1. Rentabilidad
2. Marca
3. Mejora el ecosistema de relaciones
4. Formación
5. Diferencia con la competencia
6. Estrategia
7. Clientes

«Percepción de cuidado con el ecosistema»

Google es conocido mundialmente por su compromiso con el ecosistema mediante actuaciones como el apoyo a la educación en los campos de ciencia, tecnología, ingeniería, el compromiso con las renovables o el acuerdo con el Banco Mundial para mejorar la capacidad de los países en desarrollo para que puedan acceder a su herramienta



1. Rentabilidad
2. Mejora de los resultados
3. Marca
4. Reputación
5. Satisfacción de los empleados
6. Mejora el ecosistema de relaciones

Fuente: análisis Alfil Partners

El caso Mercadona



Empresa de origen familiar que tiene como eje central «*Conseguir una Cadena Agroalimentaria Sostenible que la Sociedad quiera que exista y sienta orgullo de ella*»
Siempre ha apostado por la sostenibilidad ofreciendo unos resultados extraordinarios

Acción		Impacto
Descarga Nocturna Silenciosa	Ir a las ciudades con los camiones más grandes permitidos y en las horas con menos circulación	Reduce el número de viajes necesarios y evita causar molestias a los ciudadanos
Ahorro energético	Medidas como la climatización de las áreas de charcutería o la iluminación de determinadas zonas exteriores mediante células fotoeléctricas	Todas las nuevas aperturas y tiendas reformadas cuentan con más de 20 medidas de ahorro energético
Compromiso social	Donación de alimentos y participación con distintas ONG en actividades sociales	Aprovechando su punto fuerte, con un coste mínimo consigue mejorar la vida de miles de personas
Compromiso con los empleados	Incrementando la baja de las mujeres trabajadoras o las condiciones laborables de sus empleados	Mejora el clima laboral y hace que los trabajadores estén más a gusto aumentando su productividad

Mercadona es un referente de como **identificar y definir una Estrategia de Sostenibilidad** que, sin incurrir en un sobrecoste, proporciona un **impacto positivo en la Compañía y en el Ecosistema**

Contenido

- Objetivo de la sesión
- Impacto en la Compañía
- Sostenibilidad y PYMES
- Quiénes somos y Cómo trabajamos

Caso de interés – PYMES y sostenibilidad

Las estrategias, políticas y acciones de sostenibilidad se han visto tradicionalmente asociadas con las grandes multinacionales. Pero las tendencias identificadas ilustran un cambio económico-social en el que las PYMES van a tener una relevancia reforzada

HOY

- 80% de los empresarios se frenan en el desarrollo de una Estrategia de Sostenibilidad al estimar que estas acciones requieren una gran inversión solo al alcance de grandes corporaciones
- Sin embargo, de manera creciente e inconsciente (sin asociarlo a Sostenibilidad sino a Personas) las PYMES están desarrollando estas actividades
- El impacto registrado en PYMES es muy superior al identificado en grandes corporaciones



+ 5 AÑOS

>60% de las PYMES estarán desarrollando activamente acciones sociales. Las más innovadoras, dentro de una Estrategia de sostenibilidad

Las características diferenciales de las PYMES, que se van a reforzar en el medio plazo son:

- **Proximidad** con la comunidad donde desarrollan su actividad
- **Agilidad** que les permite una comunicación directa y eficaz
- **Efecto Impulsor**, convicción de la Dirección

Por ello, poseen una amplia capacidad para desarrollar **políticas de sostenibilidad con impacto positivo interno/externo**

Fuente: ETSII, UPM, Organizaciones Sostenibles, Ministerio de Asuntos Exteriores y Cooperación, análisis Alfil Partners

Referencias de interés

Acción

«Reconocimiento de la Comisión Europea»

La Comisión europea ha destacado su preocupación por el bienestar de su equipo humano, con una tasa de empleo estable de más del 95% y el fomento de la democracia participativa en la toma de decisiones de la empresa



Impacto

1. Imagen
2. Cultura
3. Comunicación
4. Relación con el empleado
5. Diferencia de la competencia

Gulpener Beer «la cerveza ecológica»

Todos los ingredientes que emplean para elaborar su cerveza se cultivan con procedimientos ecológicos en la región donde se encuentran y todo el proceso de producción se alimenta con energía solar



1. Cuenta de resultados (reciben por sus productos un 10% mas)
2. Reputación
3. Marca
4. Ecosistema de relaciones

Fuente: análisis Alfil Partners

Contenido

- Objetivo de la sesión
- Impacto en la Compañía
- Sostenibilidad y PYMES
- Quiénes somos y Cómo trabajamos

Quienes somos

Alfil Partners

Nuestro equipo de profesionales proviene de cuatro orígenes que permiten aportar una visión completa, realista y detallada en todas las colaboraciones que realizamos 1) empresa, 2) emprendimiento, 3) consultoría estratégica y 4) **Sostenibilidad**



[Inicio](#) [Quiénes Somos](#) [Servicios](#) [Casos de Éxito](#) [Contacto](#)



Javier Inclán
Sostenibilidad



Marta Jaureguizar
Consultora Senior



Javier Domínguez
Socio Fundador (Colaborador)



Javier Hernández de Miguel
Socio Fundador - Director General

[Ver Equipo](#)



Perfil Empresarial

Habiendo fundado y desarrollado sus propias compañías, lo que les da la experiencia para entender el complejo entorno y los retos que afrontan los empresarios y la Dirección de las compañías



Consultoría Estratégica

El conocimiento y trayectoria de los profesionales que trabajarán en tu proyecto conjugan su experiencia sectorial, metodología y la riqueza de haber conocido y trabajado con multitud de diferentes equipos Directivos

Quienes somos

Nuestra experiencia

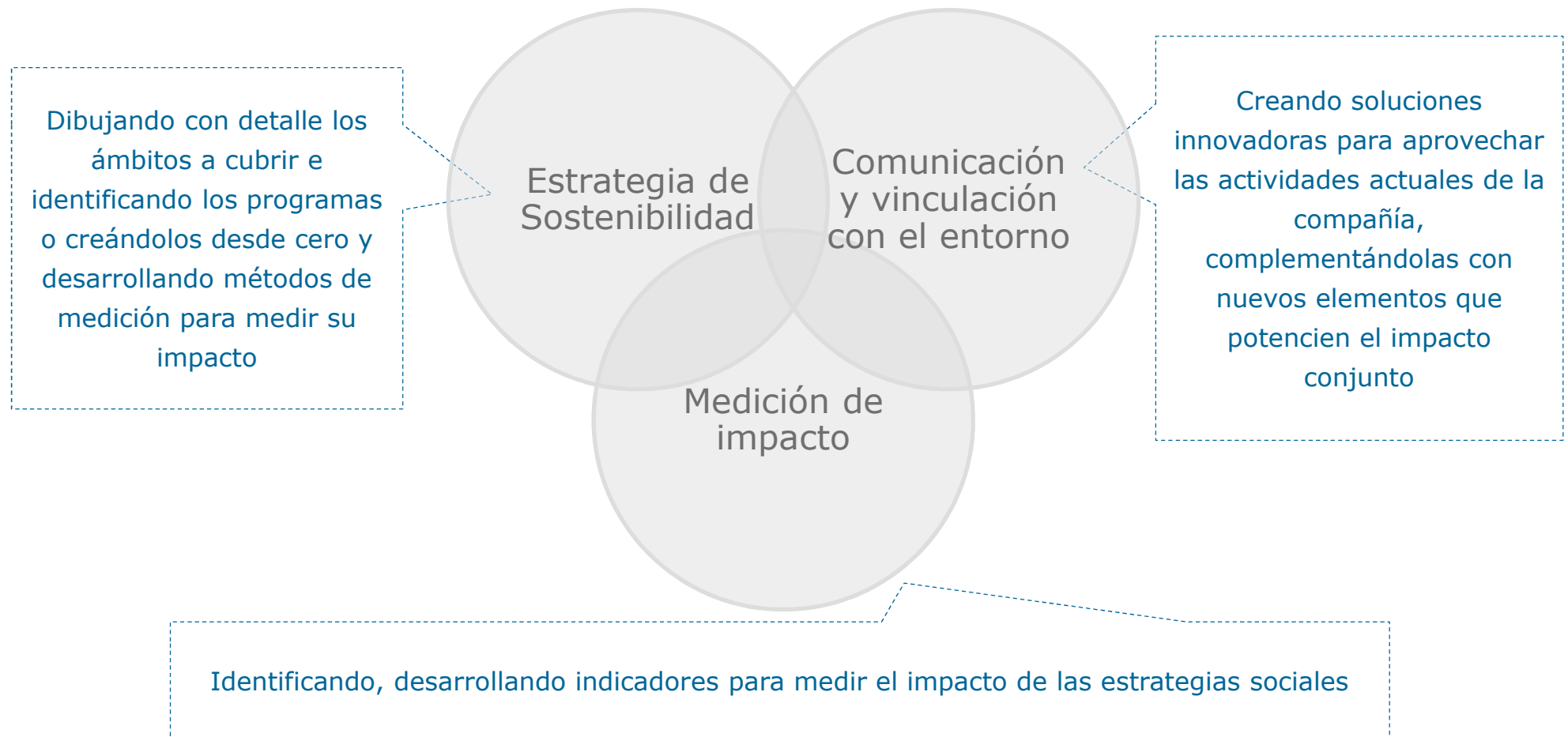
Poseemos una amplia experiencia en **Sostenibilidad** al haber trabajado para decenas de entidades con vínculos o áreas de contacto con el tercer sector en el desarrollo de estrategias, programas de voluntariado, acciones de comunicación y eventos y otras iniciativas relacionadas con sostenibilidad



NOTA: Las credenciales mencionadas en esta presentación corresponden a la experiencia de los integrantes de Alfíl Partners durante toda su trayectoria profesional

Enfoque

El background del equipo de Alfil Partners y la sensibilidad hacia los aspectos sociales de las compañías nos ha dirigido a apostar por ofrecer **servicios y soluciones innovadoras en el ámbito de la Sostenibilidad** con una triple perspectiva

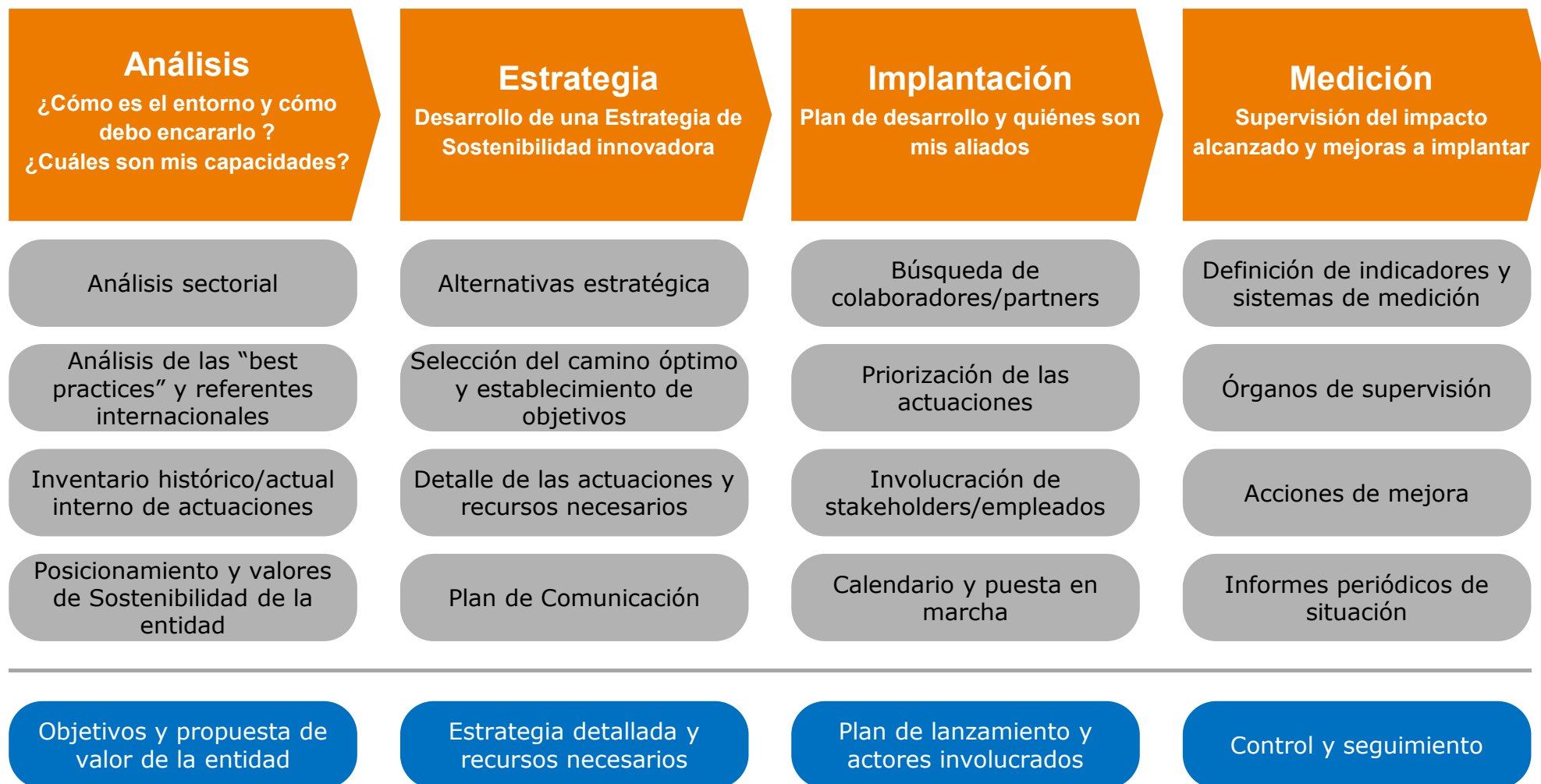


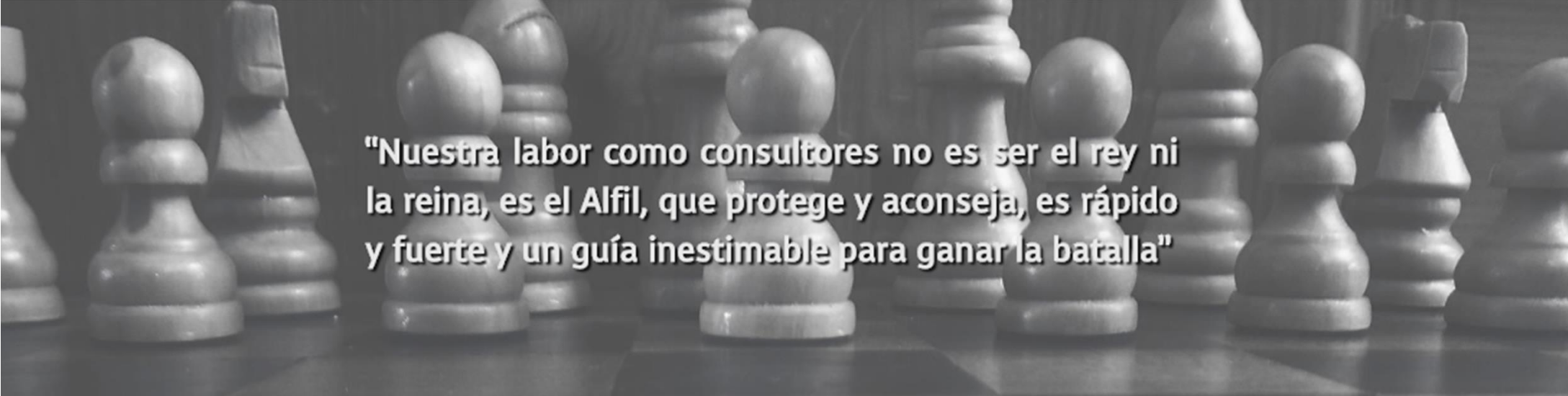
Preguntas a responder

Proporcionamos respuesta innovadora a los principales interrogantes sobre Sostenibilidad que se plantean las organizaciones

- Estoy desarrollando acciones de Sostenibilidad? Organizadas en una Estrategia con objetivos claros y de forma proactiva o según van apareciendo inquietudes?
- ¿Estoy comunicando de manera adecuada las actuaciones en materia de Sostenibilidad?
- ¿Las conocen solo mis empleados o también mis clientes y la sociedad?
- ¿Qué otras acciones puedo desarrollar que refuercen mi imagen y creen vínculos positivos con mi entorno, interno y externo?
- ¿Tengo claro el impacto que quiero alcanzar con mis políticas de Sostenibilidad? ¿Lo estoy midiendo y conozco con claridad los resultados alcanzados?
- ¿Necesito un programa de voluntariado corporativo? ¿Me lo han solicitado mis empleados? ¿Conozco si mis empleados dedican tiempo voluntario y en qué actividades?
- ¿Cómo debería canalizar mi Estrategia de Sostenibilidad? ¿A través de la Fundación o dirigida desde RRHH?

Definición de una Estrategia de Sostenibilidad innovadora





"Nuestra labor como consultores no es ser el rey ni la reina, es el Alfil, que protege y aconseja, es rápido y fuerte y un guía inestimable para ganar la batalla"